



＜制作にあたり＞

- ・各パーツを組み立てます。
- ・土台の上に、左図番号のようにパーツを配置すれば完成です。

日本を代表する景観のひとつになるであろう、  
浅草の雷門の風景。  
浅草寺の山門となるこの門の正式名称は「風雷神門」という。

この「雷門」が史上に登場したのは、なんと1千年以上前のこと。  
全国的に有名になったのは、江戸時代に浮世絵で  
その特徴的な姿を紹介されてからとなる。

建物自体は歴史上から何度も焼失しており、1866年の火災を最後に、  
実は100年近くその姿を消していた。

以降は明治から終戦まで、イベントの一環で記念碑のような雷門は登場するが、  
正式に再建されたのは1960年と、「雷門」の歴史からするとつい最近のことである。

ペーパークラフトの元となる画像は  
AMFFが現地にて撮影したものを使用しています。  
Copyright (C) 2015 AMFF All Rights Reserved.  
<http://amff.web.fc2.com/>

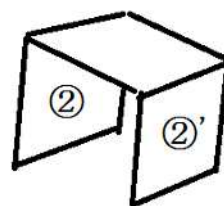
AMFF  
CRAFT  
WORK



# 浅草雷門

AMFF  
CRAFT  
WORK

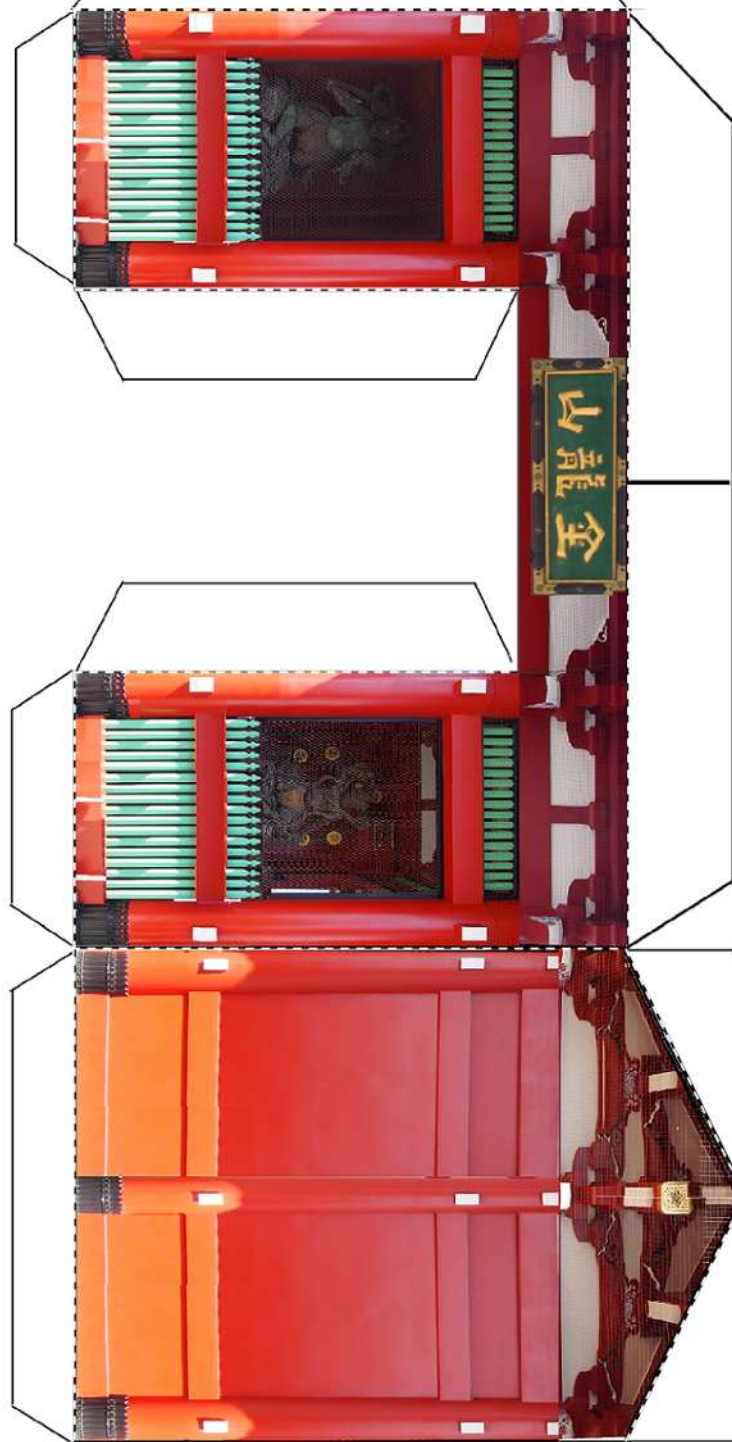
—— 切る (cut)  
- - - 山折り (HILL FOLD)  
..... 谷折り (VALLEY FOLD)



門の内側

①

①'へ貼り付け



②



②'

②'へ貼り付け



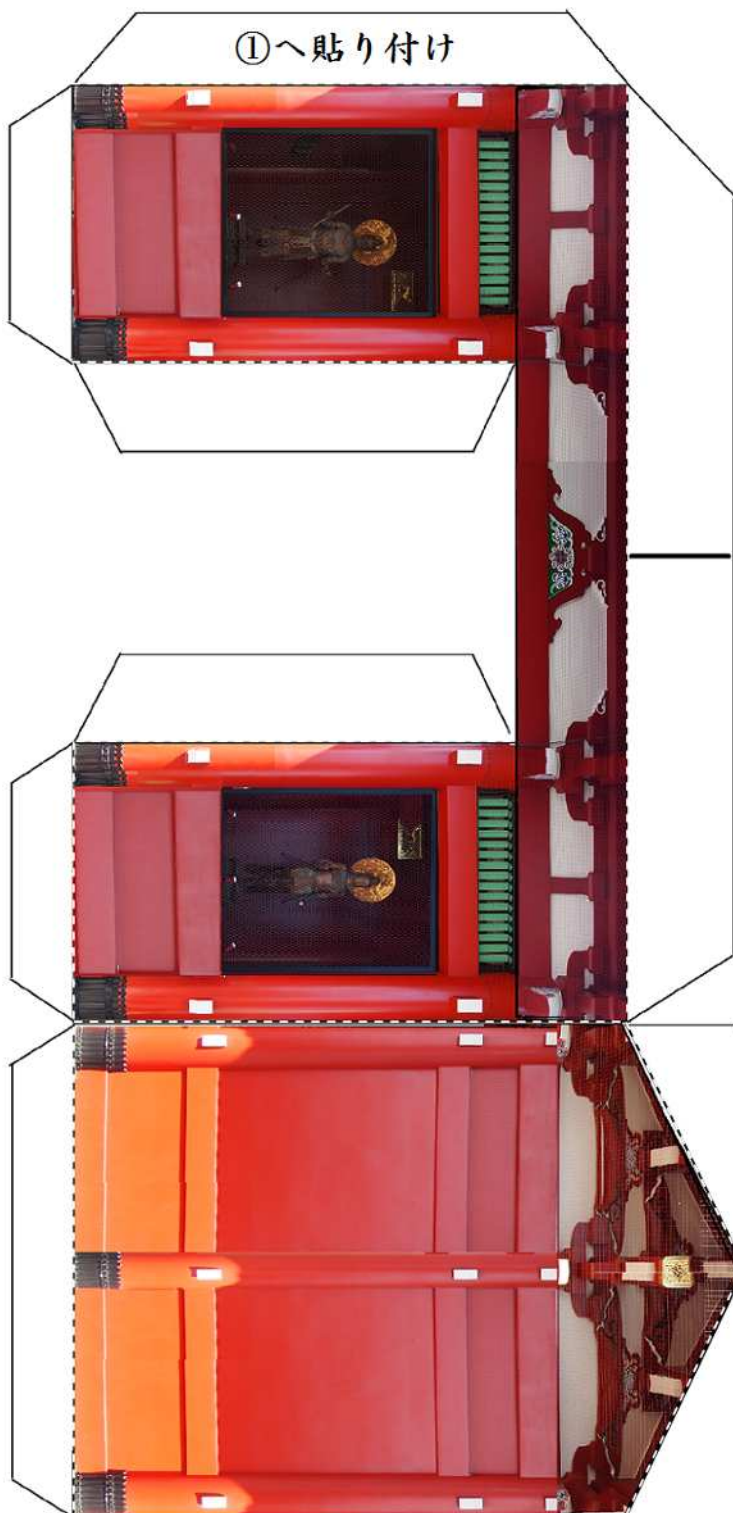
# 浅草雷門

AMFF  
CRAFT  
WORK

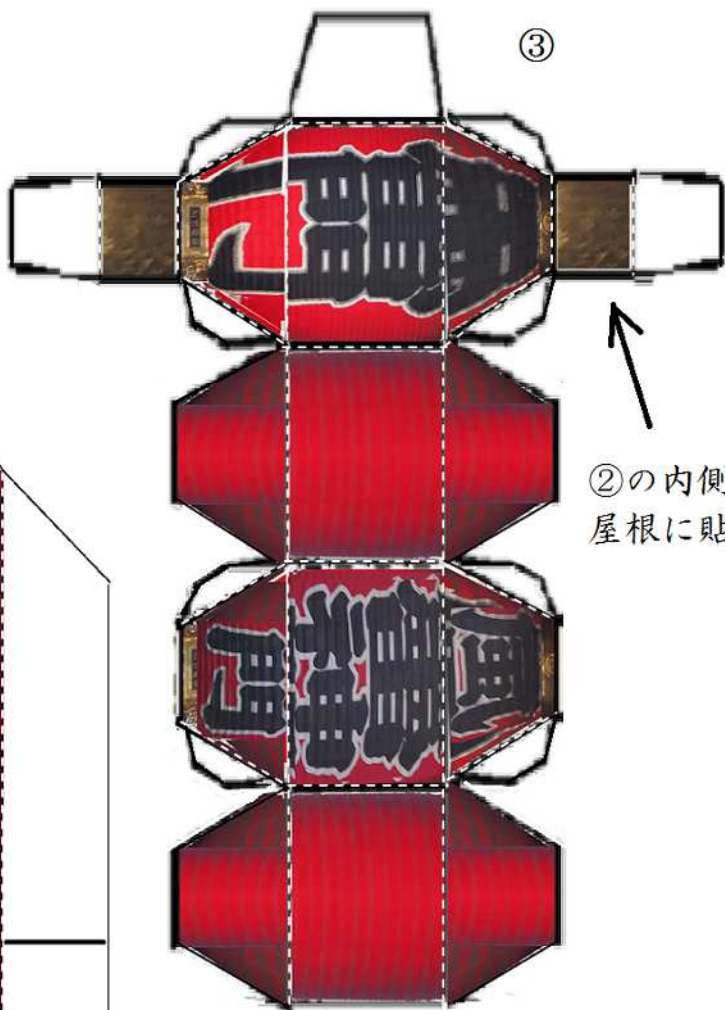
—— 切る (cut)  
- - - 山折り (HILL FOLD)  
..... 谷折り (VALLEY FOLD)

①'

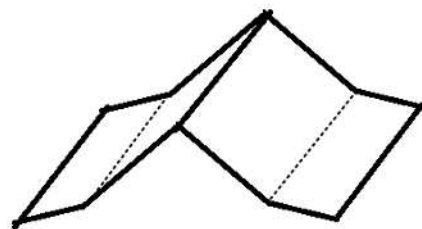
①へ貼り付け



③



②の内側  
屋根に貼付



⑤の屋根パーツは上図のように  
点線部で軽く谷折りします。

④ ⑤の屋根パーツの角に貼付



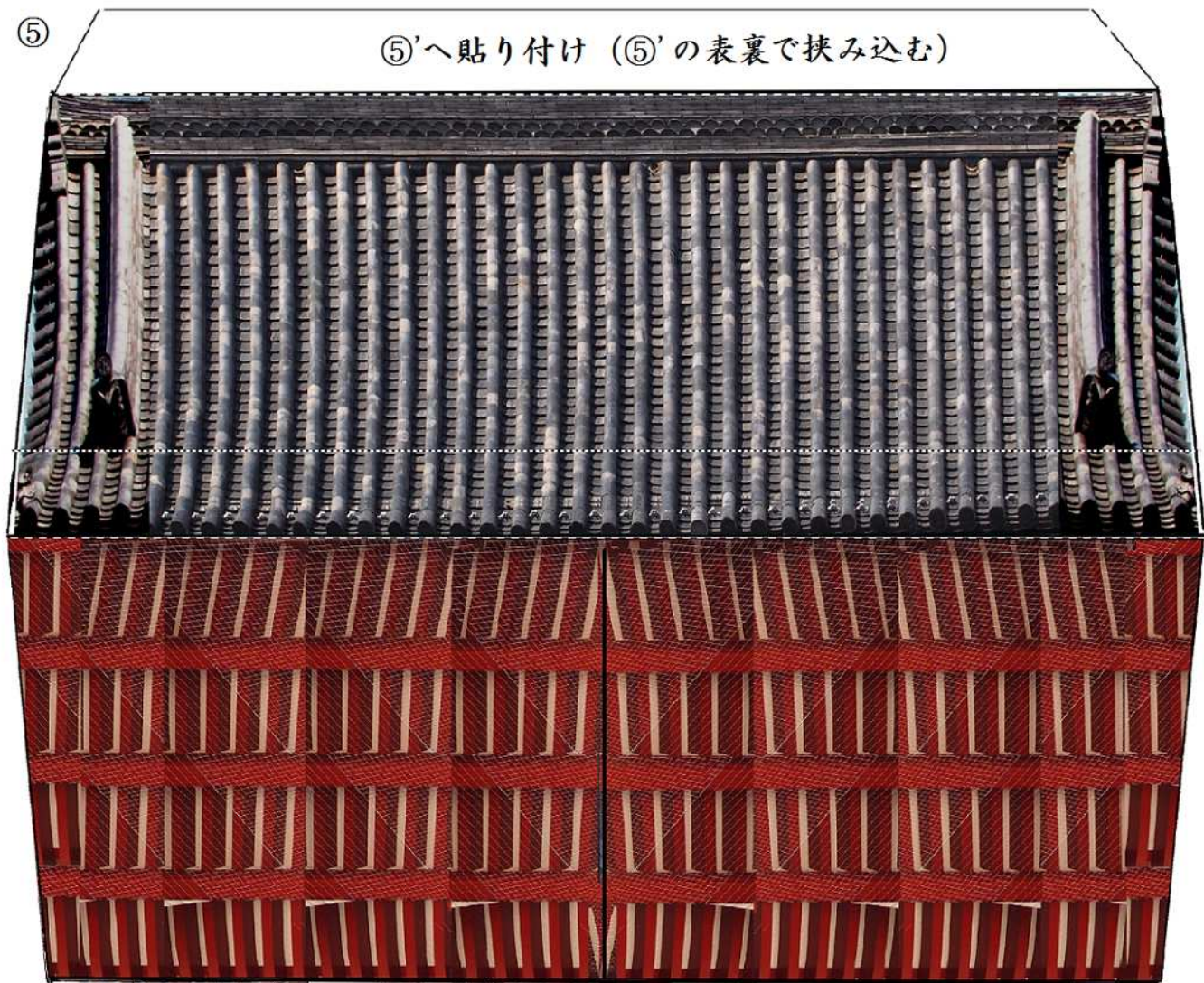
<予備パーツ>



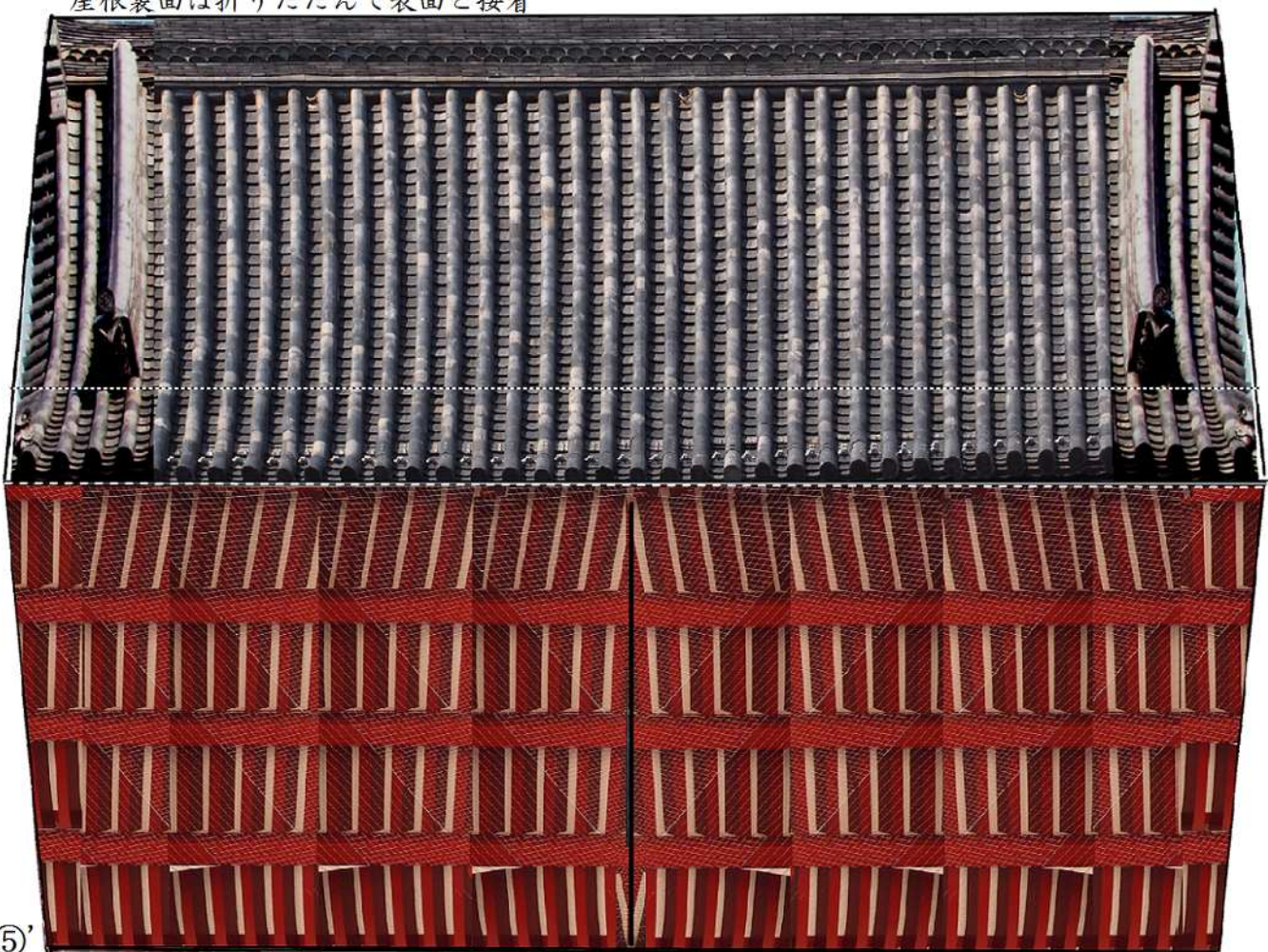


⑤

⑤'へ貼り付け (⑤'の表裏で挟み込む)



屋根裏面は折りたんで表面と接着



⑤'

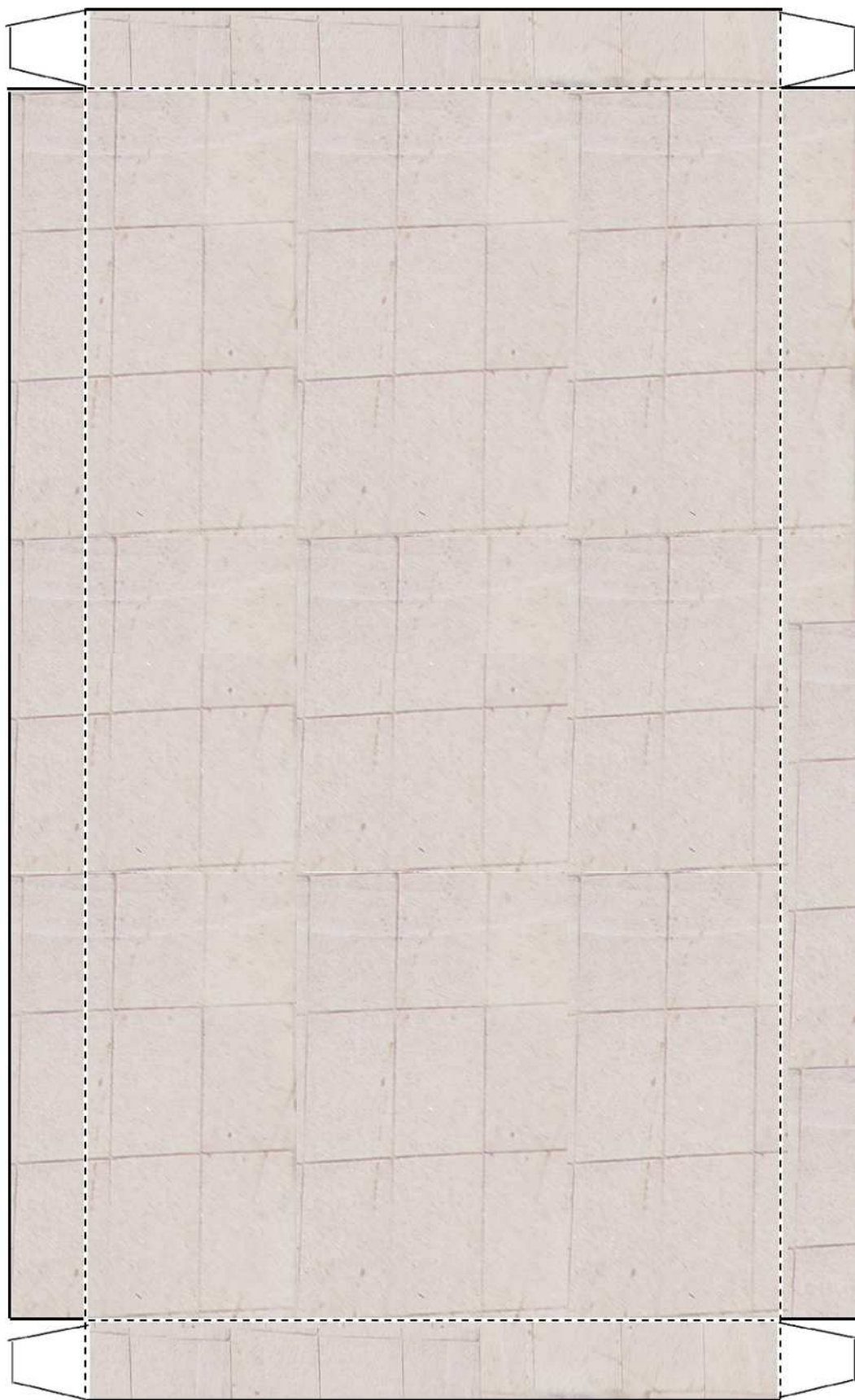


# 浅草雷門

—— 切る (cut)  
- - - 山折り (HILL FOLD)  
..... 谷折り (VALLEY FOLD)

AMFF  
CRAFT  
WORK

⑥



# 浅草雷門